



**Invitation**

**Les démarches qualité et la  
gestion des risques dans le  
domaine des soins**



**27 Février 2020 Morges, VD Switzerland**

# Événements indésirables graves ( EIG )

HÔPITAL

EMS

SOINS A DOMICILE

SANTE MENTALE

AMBULANCES

CLINIQUE DENTAIRE

EIG non déclarés

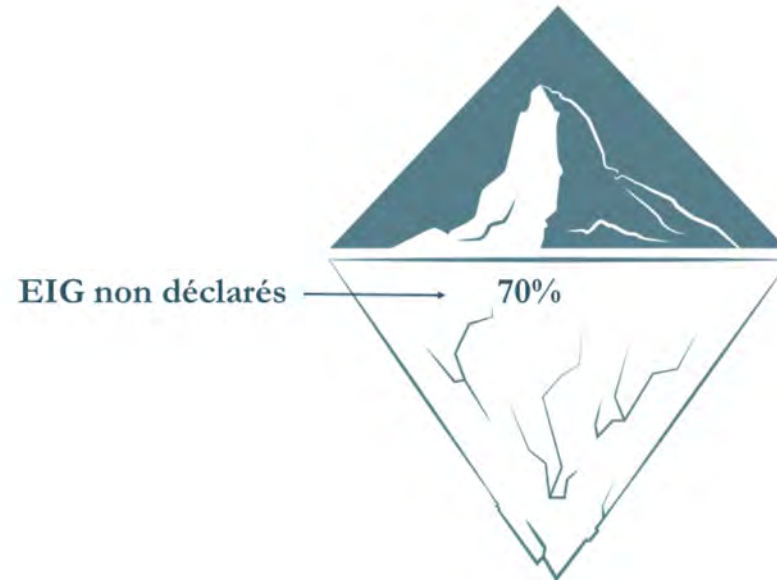


Un problème de culture sécurité !!

# Gérer les risques , c'est prévoir l'imprévisible

La Non- Gestion des Risques conduit à un sentiment d'insécurité chez le malade  
et son entourage, qui ne sont pas acceptables...

mais aussi chez les soignants !



# Quel est le rôle du gestionnaire de risques ?



- Avant tout, être à l'écoute des professionnels
- Identifier, à travers leur quotidien, les forces et les faiblesses de l'institution
- Identifier les risques survenus ou potentiels
- Repérer les difficultés mais aussi les forces à déployer
- Mettre en valeur la qualité et la sécurité des soins
- Mettre les événements en perspective,  
et mettre en lumière les impacts « en cascade » d'un événement indésirable...

**Proqualitas Health propose, avec ses experts de terrain, de vous accompagner pour :**



APPORTER UN RENFORT LORS DU PILOTAGE DE LA DÉMARCHE SÉCURITÉ

PLANIFIER LES ACTIONS EN RÉPONSE AUX OBJECTIFS STRATÉGIQUES

RÉPENSER VOTRE STRATÉGIE EN GESTION DES RISQUES ASSOCIÉS AUX SOINS

IDENTIFIER DES OPPORTUNITÉS D'AMÉLIORATION

ÉTABLIR UN DIAGNOSTIC 360 ° DE LA QUALITÉ DES SOINS

# Notre «Diagnostic 360°» en sécurité des soins



HÔPITAL /CLINIQUE  
EMS  
SOINS A DOMICILE  
SANTE MENTALE  
AMBULANCES  
CLINIQUE DENTAIRE

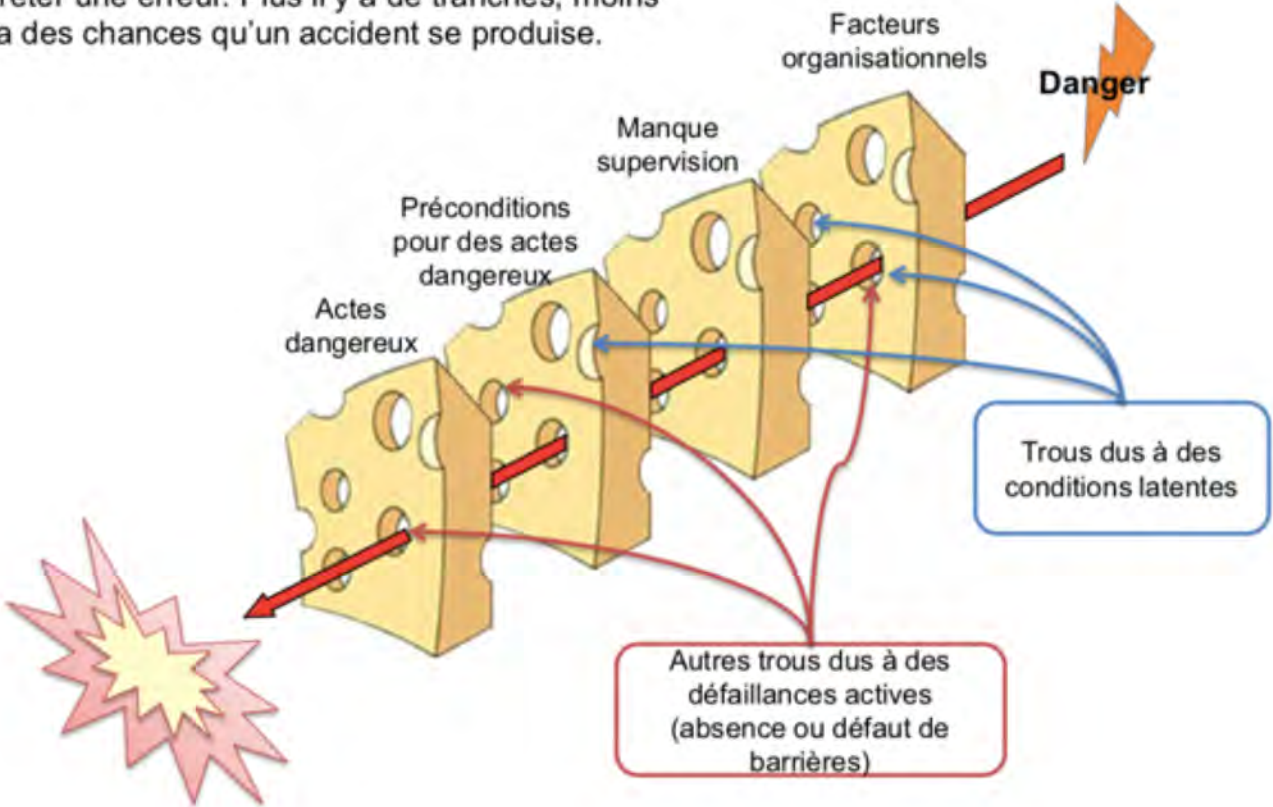
Un outil fédérateur, transversal et agile

# Risque ou danger ?



# La sécurité est multifactorielle

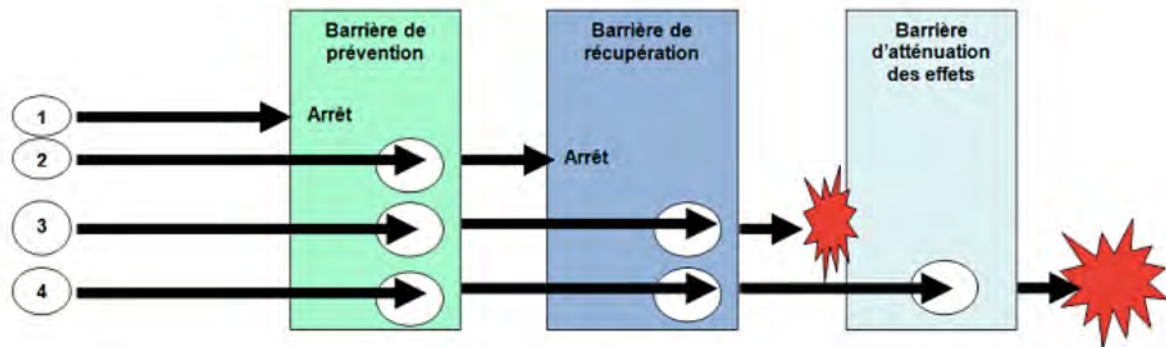
Chaque tranche de fromage est une occasion d'arrêter une erreur. Plus il y a de tranches, moins il y a des chances qu'un accident se produise.





# 3 types de barrières indispensables en milieu des soins

3 types de barrières / Applications  
(Forteresse médiévale, sécurité routière, circuit du médicament, bloc opératoire, etc.)

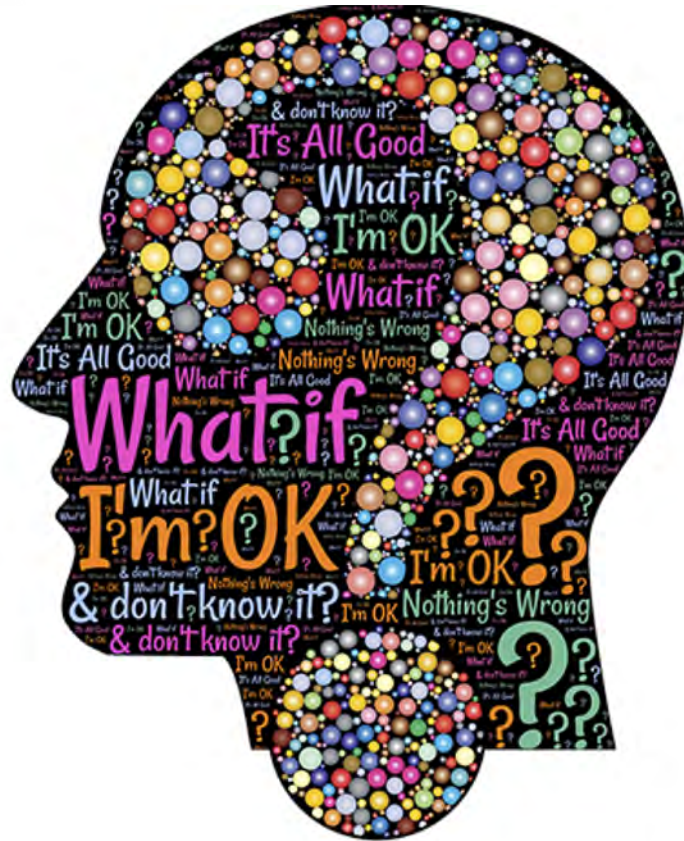


Cas 1. Erreur prévenue	Cas 2. Erreur récupérée	Cas 3. Accident constitué atténué	Cas 4. Accident constitué
Ex : Demande de précision relative à une prescription non comprise	Ex : Erreur de chimiothérapie dépistée avant administration	Ex : Hémorragie peropératoire	Ex : Erreur de côté

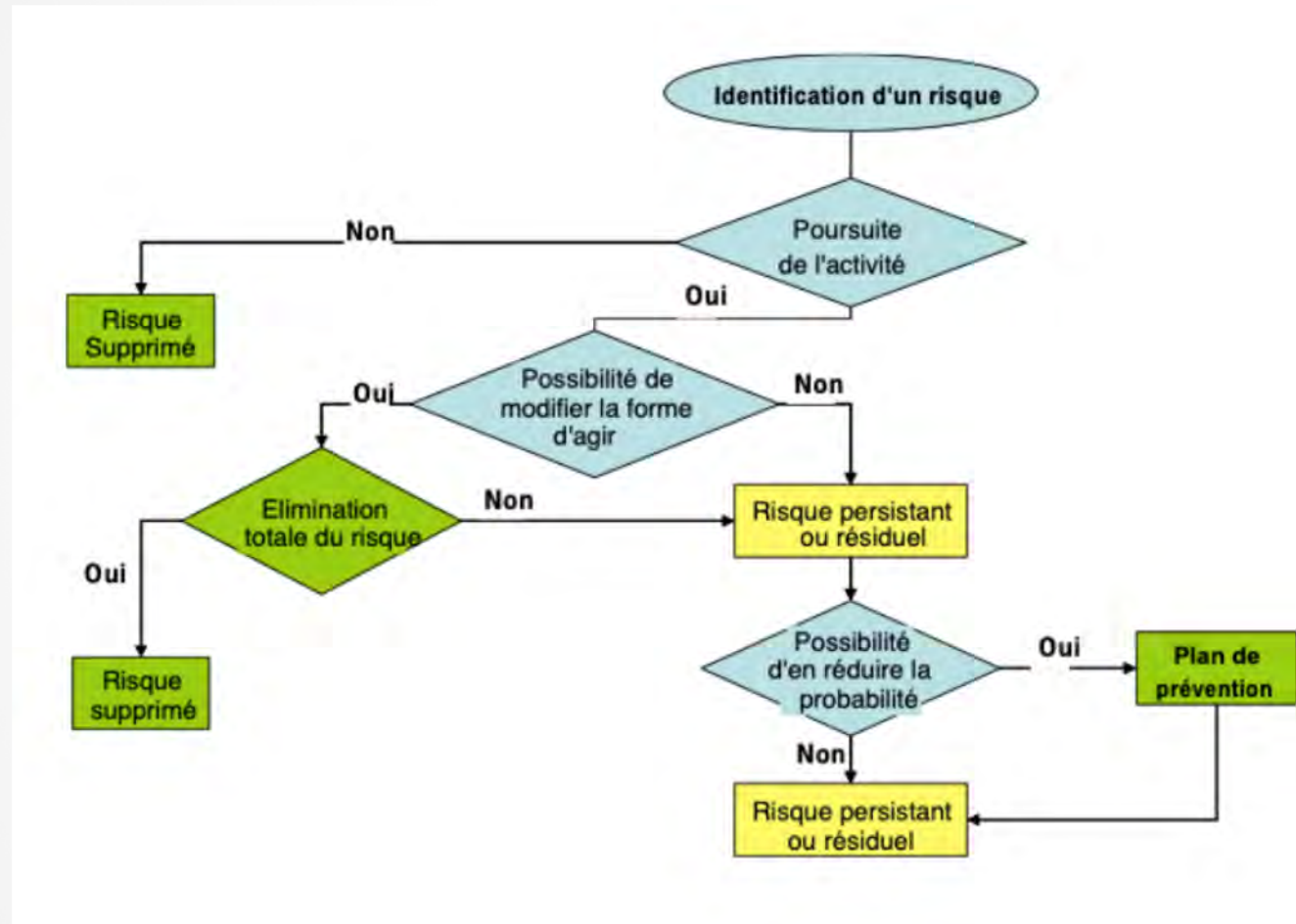
- Un système sûr combine les 3 types de barrières +++  
 - **Attention +++ : en milieux de soins, existence :**

- d'une surestimation fréquente des barrières de prévention
- d'une insuffisance fréquente d'organisation des barrières de récupération et d'atténuation des effets

# Avez-vous pensé à tout?



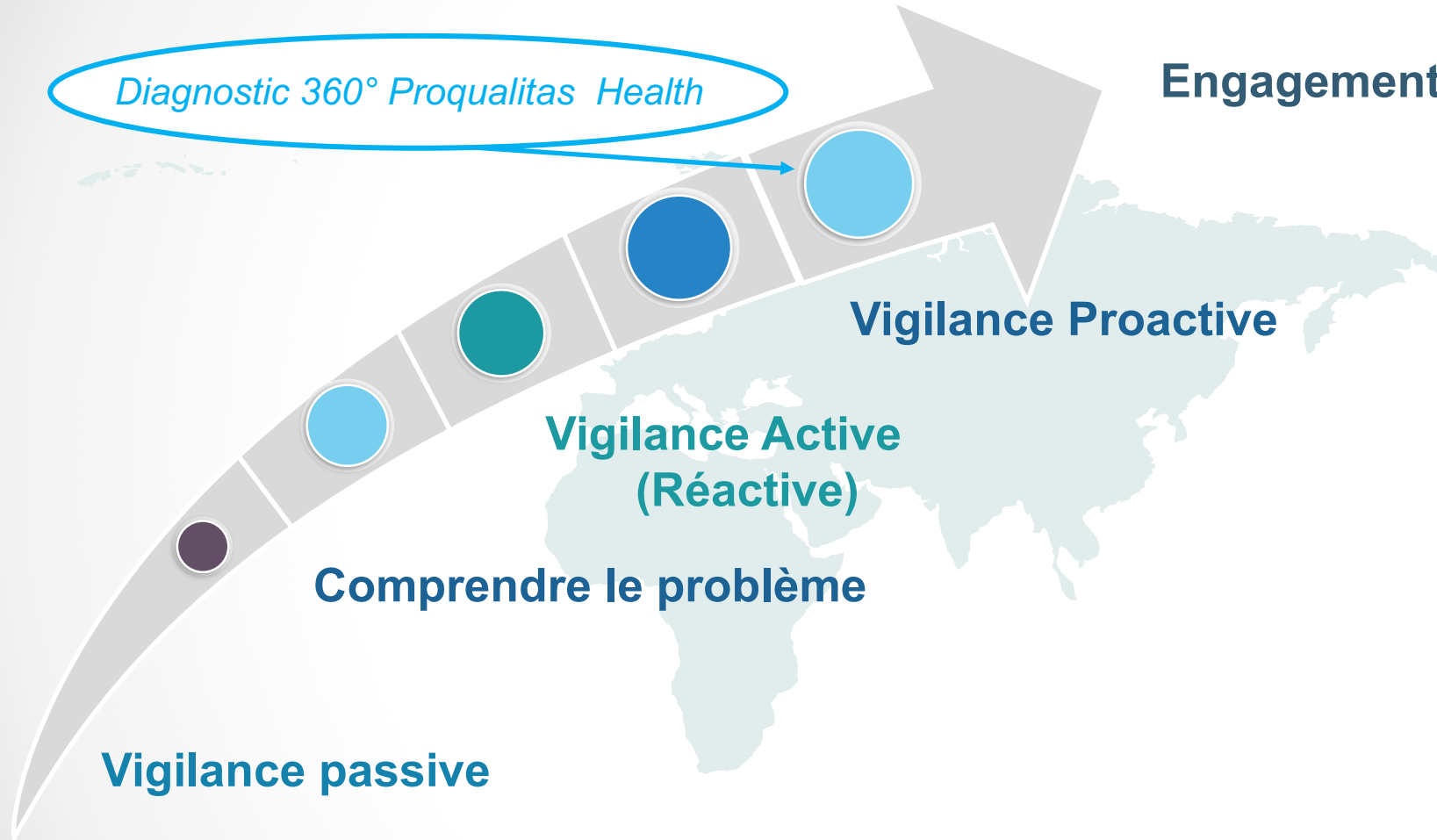
# Gérer les risques avec de la méthodologie



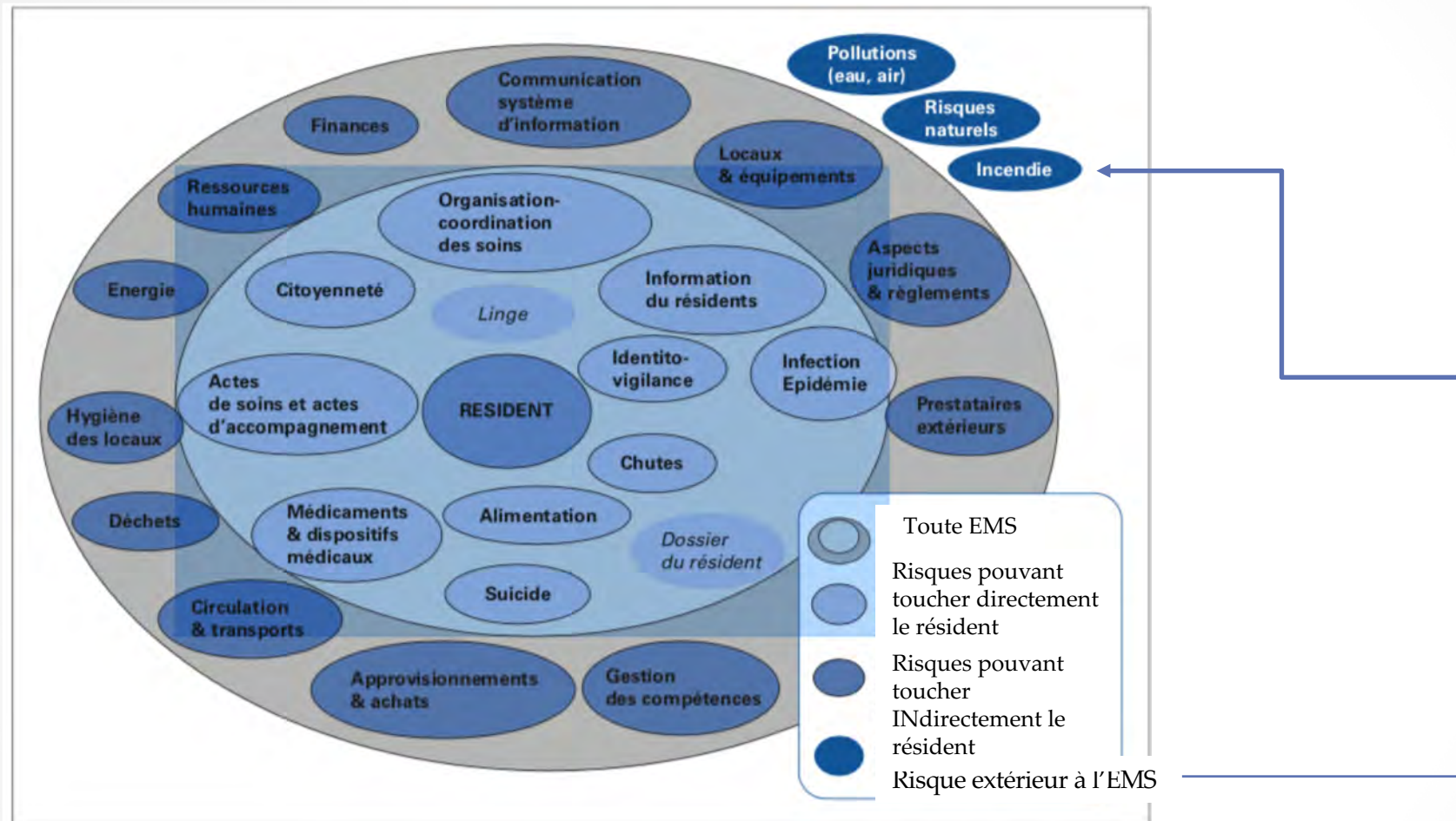
# Construire une culture sécurité prends du temps

Engagement des directions

Diagnostic 360° Proqualitas Health



# Le résident en EMS et les risques associés aux soins



# Mieux se préparer aux IQ des soins en EMS

CURAVIVA.CH

## Premiers thèmes de mesures

---

- Malnutrition
- Mesures limitant la liberté de mouvement
- Médication
- Douleur

# Notre «Diagnostic 360°» en sécurité des soins



Un outil fédérateur, transversal et agile

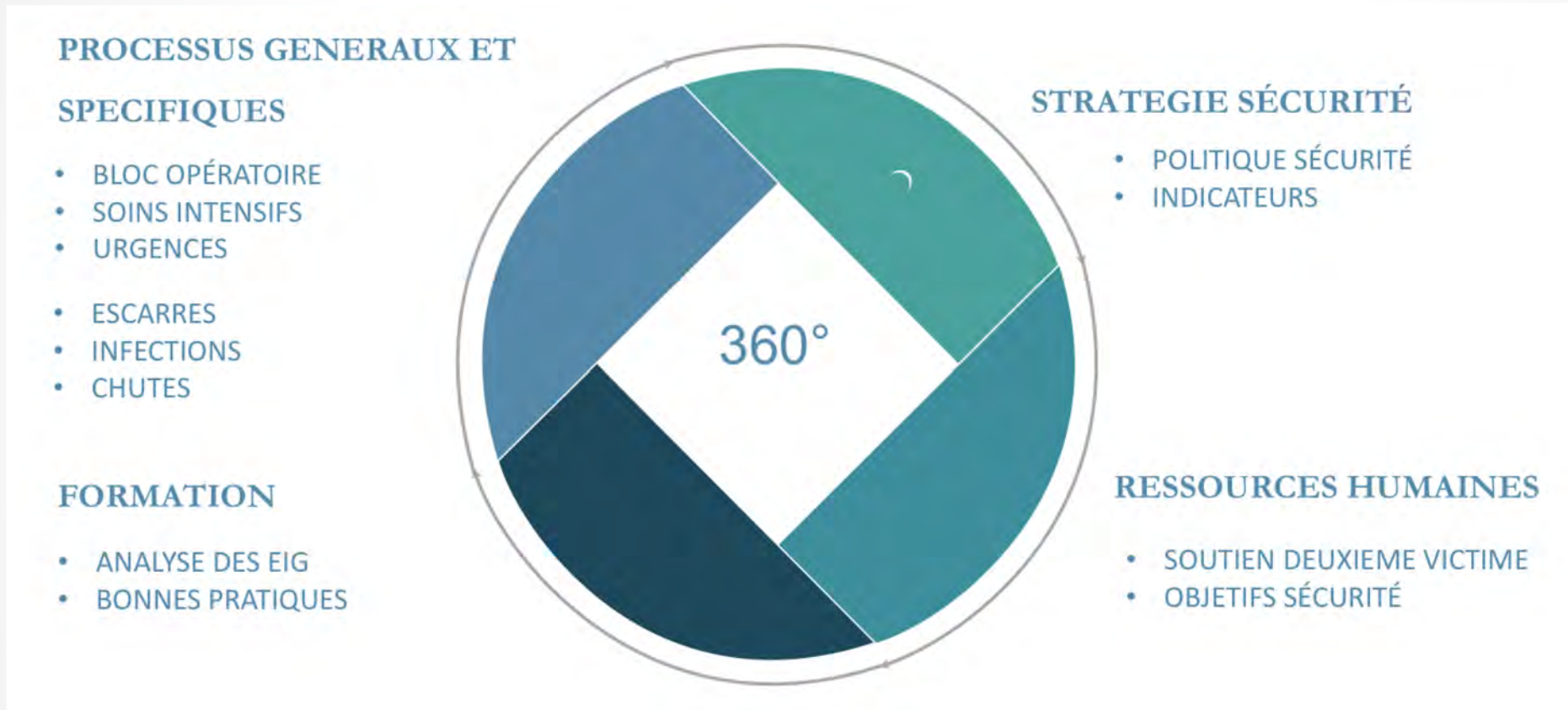
## Pour quelles avantages ?

Le Diagnostic 360° vous donne une **traçabilité et une visibilité** des actions préventives et correctives du management des risques.

Ceci est particulièrement utile notamment lors de la survenue d'Événements Indésirables Graves (EIG), de situations de **crise** ou de **litiges** en lien avec les patients.

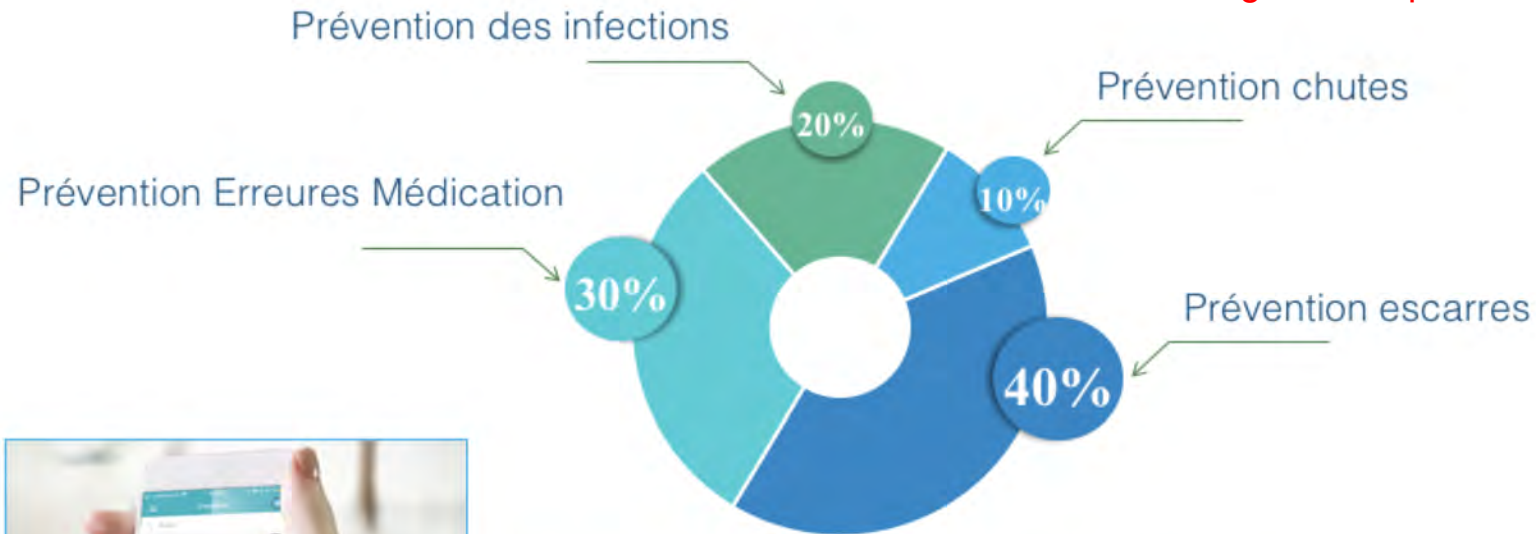


# Avez-vous pensé à tout?



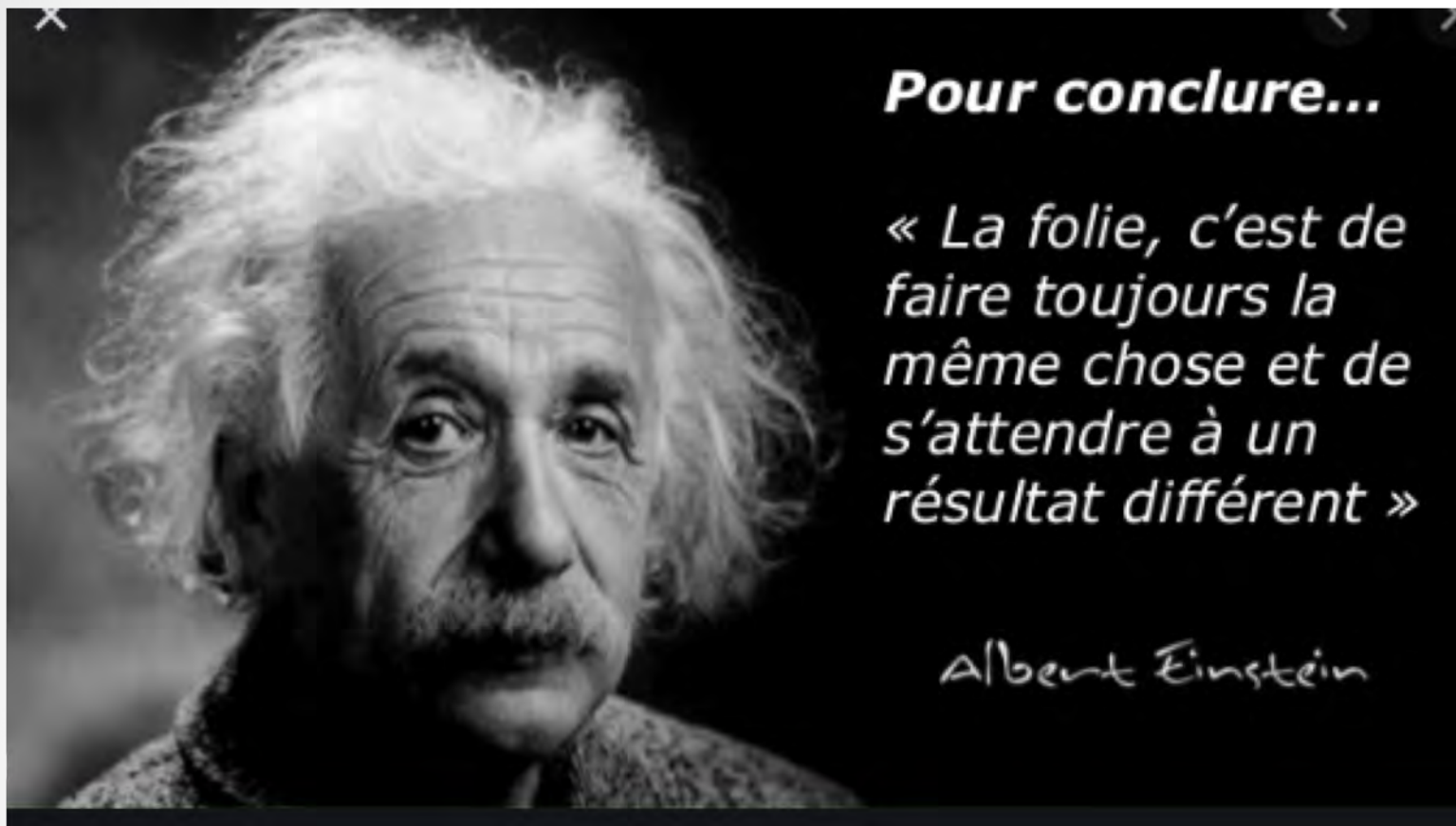
# Une solution numérique pour vous

Diagnostic expert et Self diagnostic



Des images:  
✓ à améliorer  
✓ à garder  
✓ à partager







Merci !!!

<https://proqualitashealth.ch/>